



¿Que Factores se asocian a Ansiedad y Depresión en pacientes con VIH?

Javier Moreno Díaz

Médico Adjunto Medicina Interna/U. Enfermedades Infecciosas

Hospital Universitario Miguel Servet, Zaragoza

Introducción

¿Tenemos en cuenta las alteraciones del estado de ánimo de los pacientes VIH?

Nos centramos en problemas físicos, olvidando los psicológicos!!

Ansiedad y Depresión son los problemas de salud mental más frecuentes en población VIH

¿Se relacionan con el tratamiento?

¿Hay otros factores?

Material Y Métodos

Pacientes de Consultas Externas de la Unidad de Enf. Infecciosas

Aplicamos Escala HADS para detectar síntomas de Ansiedad y Depresión

Pacientes VIH + Seleccionados de forma correlativa

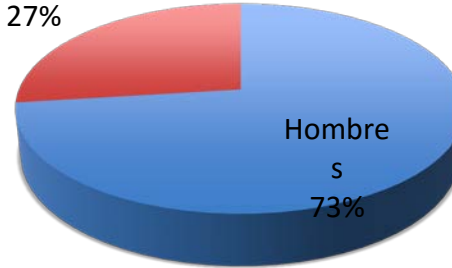
Consulta de enfermería

Resultados

245 pacientes

Hombres	Mujeres
178 (72,7%)	67 (27,3%)

Mujeres
27%



Situación Familiar

Sexo	Hombres	Mujeres	Global
Pareja y conviven	83 (46,6%)	29 (43,3%)	112 (45,7%)
Pareja y no conviven	13 (7,6 %)	7 (10,4%)	20 (8,2%)
Soltero/a	82 (46,1%)	31 (46,3%)	113 (46,1%)

Edad

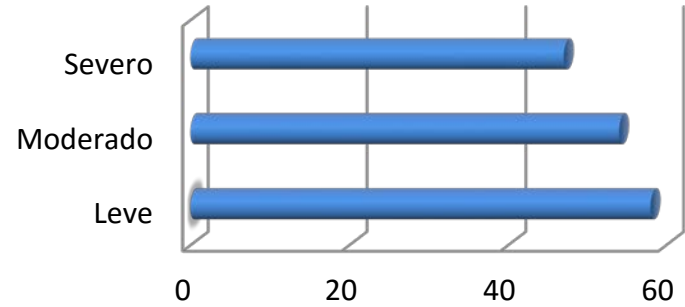
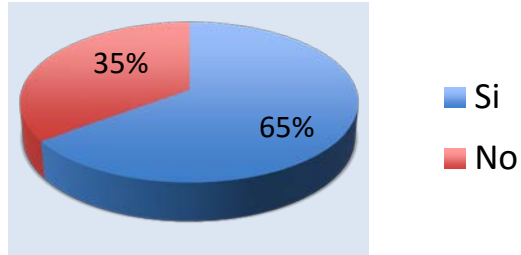
Sexo	Hombres	Mujeres	Global
Media	47,04	45,49	46,62
Mediana	48	47	47

Situación Laboral

Sexo	Hombres	Mujeres	Global
Trabajador Activo	90 (50,6%)	26 (38,8%)	116 (47,3%)
Desempleo	54 (30,3%)	36 (53,7%)	90 (36,7%)
Jubilado	34 (19,1%)	5 (7,5%)	39 (15,9%)

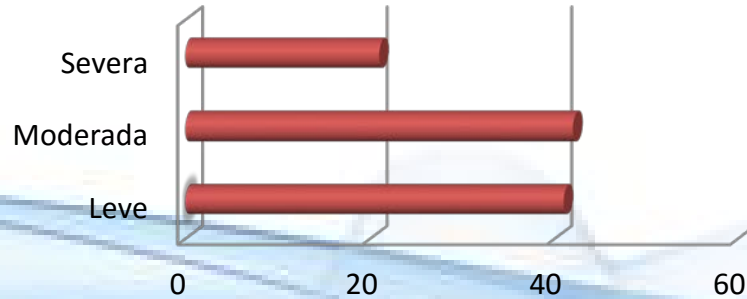
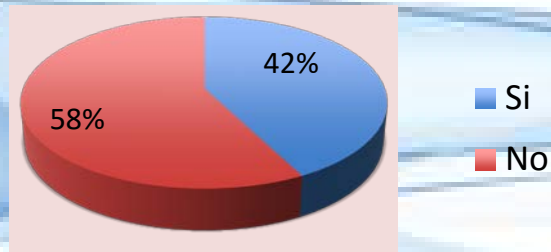
Resultados

Ansiedad



Grados Ansiedad	Leve	Moderado	Severo
Grados Ansiedad	58	54	47

Depresión



Grados de Depresión	Leve	Moderada	Severa
Grados de Depresión	41	42	21

Resultados

Ansiedad

Sexo	Hombres	Mujeres	Global
Ansiedad	112 (62,9%)	47 (70,1%)	159(64,9%)
No ansiedad	66 (37,1%)	20 (29,9%)	86 (35,1%)

Sexo	Hombres	Mujeres	Global
Leve	47 (26,4%)	11 (16,4%)	58 (23,7%)
Moderada	37 (20,8%)	17 (25,4%)	54 (22%)
Severa	28 (15,7%)	19 (28,4%)	47 (19,2%)

Depresión

Sexo	Hombres	Mujeres	Global
Depresión	71 (39,9%)	33 (49,3%)	104 (42,4%)
No depresión	107 (60,1%)	34 (50,7%)	141(57,6%)

Sexo	Hombres	Mujeres	Global
Leve	32 (18%)	9 (13,4%)	41 (16,7%)
Moderada	26 (14,6%)	16 (23,9%)	42 (17,1%)
Severa	13 (7,3%)	8 (11,9%)	21 (8,6%)

Resultados

Estadística Inferencial

Analizados resultados para

- Tomar ATRIPLA[®]
- Tomar NORVIR[®]
- Tomar SUSTIVA[®]
- Esquema en Monoterapia
- Esquema en Biterapia
- Esquema STR

NO significaciones estadísticas

Resultados

Estadística Inferencial

Ser mayor de 40 años y padecer Depresión en cualquier grado

$p = 0,05$

NO trabajo activo y Ansiedad

$p = 0,00$

Odds Ratio 1,4 [1,16-1,73]

NO trabajo activo y Depresión

$p = 0,00$

Odds Ratio 2,023 [1,45-2,82]

NO tener pareja (indistinto de convivir) y Depresión

$p = 0,009$

Odds Ratio 1,48 [1,097-1,977]

Conclusiones

- ✓ Toma de fármacos antiretrovirales
- ✓ Familia de fármacos
- ✓ Esquema de fármacos

NO relacionados con la ansiedad



Las circunstancias sociales

- ✓ Tener más de 40 años
- ✓ NO Tener trabajo
- ✓ NO Tener pareja

Aumentan la Ansiedad y Depresión



Necesario valorar los factores asociados al VIH y el entorno social para diagnosticar de forma precoz síntomas de ansiedad y depresión

Daniel Crespo Redondo

Divina Sierra García

Daniel Rubio Castro

Gloria Sampériz

Desiree Gil Pérez

Carlos Ramos Paesa

Ascensión Pascual Catalán

Piedad Arazo Garcés

A handwritten signature in black ink, written in a cursive style. The signature reads "Divina Sierra García". The text is enclosed in a thin red rectangular border.

A los 245 pacientes del estudio...

Y en general a todos los pacientes por vuestra perseverancia